

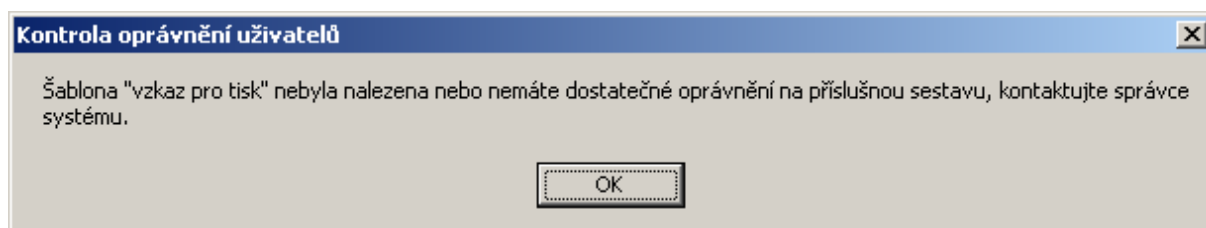
6 Generátor sestav

Systémový modul Generátor sestav je součástí systému zodpovědná za zpracování požadavku uživatele na vytvoření sestavy ve formátu HTML. Informační systém modularIS obsahuje různé sestavy, které je možné vytvořit z různých míst systému. Vytvořená sestava je vždy zobrazena ve výchozím internetovém prohlížeči a modul Generátor sestav automaticky ukončen.

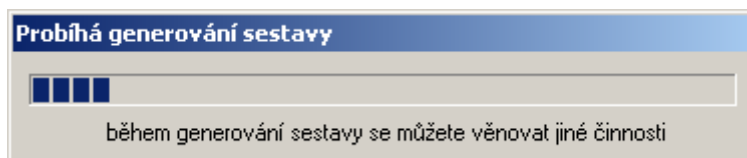
Spuštění modulu

Ke spuštění modulu dojde vždy při vyvolání funkce reprezentující vytvoření HTML sestavy (nejčastěji kliknutím na příslušné tlačítko). K vytvoření sestavy nemusí dojít pokud:

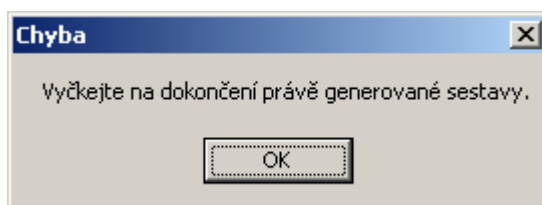
- přihlášený uživatel nedisponuje dostatečným oprávněním,
- šablona pro vytvoření požadované sestavy nebyla v databázi systému nalezena.



Činnost modulu je vždy signalizována níže zobrazeným oknem, činnost modulu není možné žádným způsobem ovlivnit a je třeba vyčkat na dokončení (během této doby je však možné se systémem pracovat bez omezení).

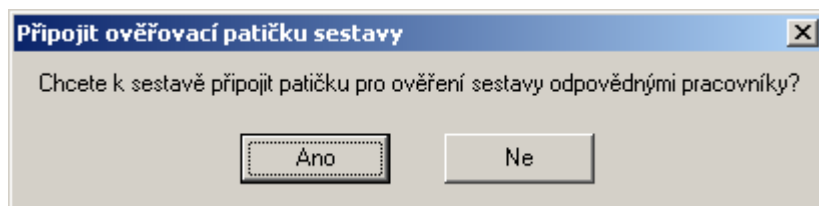


V případě požadavku na vytvoření další sestavy, a to před dokončením aktuálně zpracovávaného požadavku, je uživatel na tuto skutečnost upozorněn. Je třeba vyčkat na dokončení aktuální sestavy a poté svůj požadavek opakovat.



Patičky sestav sloužící pro jejich ověření

Některé sestavy informačního systému modularIS mohou obsahovat speciální patičky sloužící pro ověření a stvrzení formální i obsahové správnosti odpovědnými pracovníky organizace. Při generování takové sestavy je uživatel dotázán, zda si přeje tuto patičku do sestavy zahrnout. V případě pozitivní odpovědi je na konec sestavy připojen formulář s poli pro jméno a podpis uživatele, který sestavu vytvořil a pro autorizaci sestavy pracovníkem vedení organizace.



Další informace o užívání modulu

Ne každý požadavek na vytvoření HTML sestavy je zpracován modulem Generátor sestav. V případě, že se jedná o sestavu závislou na aktuálním zobrazení dat uživatelem (vyhledané smlouvy nebo faktury, atd.), je za vytvoření sestavy zodpovědný přímo daný modul a ke spuštění modulu Generátor sestav při požadavku na vytvoření sestavy nedojde.