

32 APZ Nabídky

Uživatelský modul APZ Nabídky náleží k modulům řešícím agendu agentury podporovaného zaměstnávání se zaměřením na osoby se zdravotním postižením. Modul umožňuje evidenci pracovních nabídek spolu s detaily a požadavky na potenciální zaměstnance.

Popis modulu

Okno modulu APZ Nabídky obsahuje v horní části informaci o skupině, ve které modul pracuje (skupina „APZORG“). Dále je modul rozdělen do dvou částí, v levé části okna modulu se nachází vyhledávací panel sloužící k vyhledávání pracovních nabídek. Vyhledávací panel může být skrytý v případě, že je modul spuštěn prostřednictvím APZ Organizace s přístupem k údajům vybrané nabídky. Zbylou plochu okna modulu zabírá panel informací o pracovní nabídce se záložkami, které sdružují související informace, jedná se o tyto záložky:

- Záložka „**Základní údaje**“ – základní údaje o pracovní nabídce, záložka je do značné míry komplementární se záložkou „**Základní údaje**“ v modulu APZ Klienti.
- Záložka „**Vyjádření**“ – vyjádření agentury k dané pracovní nabídce, stručné shrnutí poznatků k dané nabídce získané prostřednictvím organizace, která nabídku zveřejnila. Důležitý je také osobní názor pracovníka agentury.
- Záložka „**Schopnosti ...**“ – zobrazení okna „**Schopnosti**“, které umožňuje velmi detailně specifikovat požadavky na vzdělání, jazykové schopnosti, ostatní dovednosti a dosavadní praxi kladené na zájemce o práci v dané pracovní nabídce.

The screenshot displays the 'APZ Nabídky' application window. The title bar reads 'APZ Nabídky' and the window content shows 'Liga za práva vozíčkářů Brno'. On the left, there is a search section with a text input field, a 'Hledej' button, and a checked checkbox for 'jen aktivní nabídky'. Below this is a list box and a 'Zápisník skupiny - Organizace APZ' section with fields for 'Organizace' and 'Část organizace', and buttons for 'Vyřadit z APZ' and 'Údaje organizace'. The main area is a form with tabs: 'Základní údaje', 'Vyjádření', 'Schopnosti ...', 'Události ...', and 'Práce Agentury ...'. The 'Základní údaje' tab is active, showing various input fields and checkboxes: 'Aktivní pracovní nabídka', 'Práce mimo bydliště', 'Služební cesty', 'Název pracovní nabídky', 'Adresa výkonu práce, v platném formátu', 'Pracovní náplň (konkretizace práce)', 'Počet míst', 'Nabídku založil uživatel', 'Preferovaná pracovní doba', 'Doplňující informace k pracovní době', 'Preferovaný pracovní úvazek', 'Úvazek v hodinách', 'Hrubá mzda', 'Doplňující informace ke mzdě', 'Požadovaný termín nástupu', 'Datum založení nabídky', 'Bariérovost pracoviště', 'Doplňující informace k bariérovosti pracoviště', and 'Speciální požadavky zaměstnavatele'. At the bottom, there are buttons for 'Uložit změny' and 'Export nabídky'.

- Záložka „**Události ...**“ – zobrazení okna „**Události**“, které umožňuje zaznamenat pokusy o pracovní nabídku nebo zaměstnání, tedy obsazení pracovní nabídky některým klientem agentury.
- Záložka „**Práce Agentury ...**“ – spuštění modulu APZ Práce Agentury s přístupem k údajům o práci s vybranou pracovní nabídkou. Modul slouží k vedení pracovního výkazu pracovníka agentury podporovaného zaměstnávání a k evidenci práce s jednotlivými pracovními nabídkami.

Vyhledávací panel, vyhledávání a funkce

K vyhledávání nabídek slouží editační pole „**Najít nabídku**“ s tlačítkem „**Hledej**“, vyhledávání je realizováno dle názvu pracovní nabídky. U nabídek rozlišuje modul dva stavy: *aktivní pracovní nabídka* a *neaktivní pracovní nabídka*. Vyhledávání je možné tedy doplnit volbou „**jen aktivní nabídky**“, volba umožní omezit vyhledávání na stav, ve kterém se daná nabídka nachází. V dolní části vyhledávacího panelu se nachází další tlačítka pro správu pracovních nabídek:

- Tlačítko „**Zápisník skupiny – Organizace APZ**“ – spuštění modulu Zápisník skupiny s přístupem k zápisníku organizací spolupracujících s agenturou podporovaného zaměstnávání. Modul umožňuje strukturované ukládání podrobných textových informací o jednotlivých organizacích a pracovních nabídkách.
- Editační pole „**Organizace**“ a „**Část organizace**“ – tato editační pole jsou určena pouze ke čtení a zobrazují organizaci a část organizace, která nabízí danou pracovní nabídku. Editační pole slouží pouze ke zlepšení orientace uživatele.
- Tlačítko „**Vyřadit z APZ**“ – výmaz vybrané pracovní nabídky z databáze informačního systému. Současně budou odstraněny všechny další relevantní informace o nabídce, funkce by měla být používána pouze v opodstatněných výjimečných případech, kdy má výmaz pracovní nabídky smysl.
- Tlačítko „**Údaje organizace**“ – spuštění modulu Adresář firem s automatickým zobrazením údajů organizace, která nabízí danou pracovní nabídku.

Záložka „Základní údaje“

Záložka „**Základní údaje**“ obsahuje ovládací prvky umožňující nastavit základní údaje o pracovní nabídce, např. popis pracovní pozice, informace o mzdě nebo adresa výkonu zaměstnání. K dispozici jsou následující ovládací prvky:

- Volba „**Aktivní pracovní nabídka**“ – zaškrtnutá volba značí, že vybraná pracovní nabídka je aktuální, tj. platná.
- Volba „**Práce mimo bydliště**“ – je vyžadována práce mimo místo bydliště klienta, tj. klient do zaměstnání dochází. Může být dále upřesněno.
- Volba „**Služební cesty**“ – zaměstnání vyžaduje občasné služební cesty. Může být dále upřesněno.
- Informace o obsazení nabídky – v pravé horní části záložky je zobrazována informace o stavu obsazení dané pracovní nabídky. Červený nápis „*aktuálně obsazena*“ značí, že daná pracovní nabídka již byla obsazena klientem. Zelený nápis „*volná x/y*“ značí, je ještě k dispozici x z celkového počtu y pracovních míst v dané nabídce.
- Editační pole „**Název pracovní nabídky**“ – stručný název pracovní nabídky, z názvu by mělo být rámcově zřejmé o jakou práci se jedná.
- Editační pole a volba „**Adresa výkonu práce, v platném formátu**“ – zaškrtnutá volba značí, že se jedná o korektní adresu a informační systém tedy kontroluje její formální správnost. Editační pole slouží ke specifikaci místa výkonu práce v dané nabídce.

APZ Nabídky

Liga za práva vozíčkářů Brno

Najít nabídku

jen aktivní nabídky

administrativní pracovník
 Administrativní pracovník - vozíčkář
Asistent/ka vedoucího agentury
 balení, čištění, skládání dílců
 dělník
 dělník - navíjení kabelů
 dělník v lisovně plastů
 Demontáž a třídění dílů
 Domácí práce
 domácí práce - přepisování údajů
 internetový obchod
 IT operátor v IBM
 kompletace drobných výrobků
 Manipulace tech. kontroly pro údržbu filmový
 mapování bariérovosti města Brna

Základní údaje | Vyjádření | Schopnosti ... | Události ... | Práce Agentury ...

Aktivní pracovní nabídka Práce mimo bydliště Služební cesty **volná (2/2)**

Název pracovní nabídky Adresa výkonu práce, v platném formátu

Pracovní náplň (konkretizace práce) Počet míst Nabídku založil uživatel

Preferovaná pracovní doba Doplnující informace k pracovní době

Preferovaný pracovní úvazek Úvazek v hodinách

Hrubá mzda Doplnující informace ke mzdě

Požadovaný termín nástupu Datum založení nabídky

Bariérovost pracoviště Doplnující informace k bariérovosti pracoviště

Speciální požadavky zaměstnavatele

Zápisník skupiny - Organizace APZ

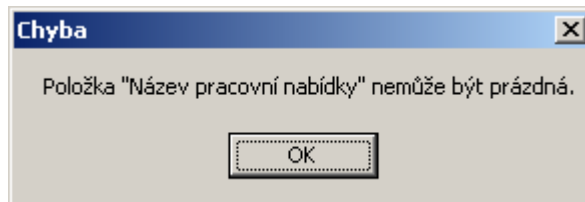
Organizace
 Část organizace

- Editační pole „**Pracovní náplň (konkretizace práce)**“ – stručný popis práce vykonávané v dané pracovní nabídce. Z popisu by mělo být zcela zřejmé, co bude předmětem činnosti klienta.
- Editační pole „**Počet míst**“ – počet pracovních míst, které je možné v rámci nabídky obsadit. U nově vytvořené nabídky se předpokládá, že se jedná o jediné pracovní místo, hodnotu je pochopitelně možné změnit (pouze však v případě, že nabízená pracovní místa jsou zcela identická).
- Editační pole „**Nabídku založil uživatel**“ – jméno pracovníka agentury, který danou nabídku v systému vytvořil. Hodnotu není možné změnit a slouží pouze pro informaci, který uživatel zodpovídá za danou nabídku v informačním systému.
- Rozbalovací seznam „**Preferovaná pracovní doba**“ a příslušné tlačítko „**Odstranit**“ – pracovní doba, která je upřednostňována v rámci pracovní nabídky (běžná, kombinovaná, noční, odpolední), tlačítkem „**Odstranit**“ je možné zadanou hodnotu upřednostňované pracovní doby zrušit.
- Editační pole „**Doplnující informace k pracovní době**“ – libovolná poznámka vztahující se k preferované pracovní době (další omezení apod.).
- Rozbalovací seznam „**Preferovaný pracovní úvazek**“ a příslušné tlačítko „**Odstranit**“ – typ pracovního úvazku, který je na dané pracovní pozici preferován (hlavní pracovní poměr, vedlejší pracovní poměr, dohoda o pracovní činnosti, dohoda o provedení práce), kliknutím na tlačítko „**Odstranit**“ je možné zadanou hodnotu preferovaného pracovního úvazku zrušit.
- Editační pole „**Úvazek v hodinách**“ – velikost preferovaného úvazku v počtu hodin denně, ve tvaru přesné hodnoty HH.MM nebo rozsahu hodnot HH.MM - HH.MM.
- Editační pole „**Hrubá mzda**“ – výše hrubé mzdy na dané pracovní pozici.

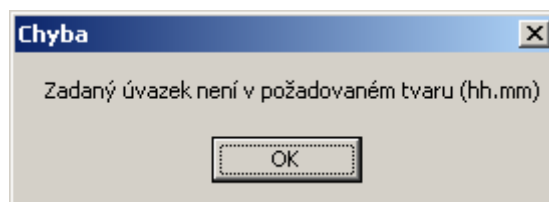
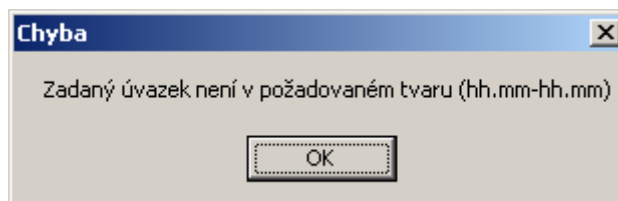
- Editační pole „**Doplňující informace ke mzdě**“ – další poznámky a upřesnění k nabízené hrubé mzdě.
- Kalendář „**Požadovaný termín nástupu**“ a příslušné tlačítko „**Odstranit**“ – termín nástupu do zaměstnání vhodný pro zaměstnavatele, kliknutím na tlačítko „**Odstranit**“ je možné zadaný termín nástupu zrušit.
- Kalendář „**Datum založení nabídky**“ – datum vzniku pracovní nabídky (jako výchozí je nastaveno automaticky datum vložení nabídky do systému).
- Rozbalovací seznam „**Bariérovost pracoviště**“ a příslušné tlačítko „**Odstranit**“ – informace o bariérovosti daného pracoviště (bezbariérové, částečně bariérové, bariérové), kliknutím na tlačítko „**Odstranit**“ je možné zvolenou hodnotu rozbalovacího seznamu odstranit.
- Editační pole „**Doplňující informace k bariérovosti pracoviště**“ – upřesnění a specifikace případných bariér na pracovišti.
- Textové pole „**Speciální požadavky zaměstnavatele**“ – důležité informace a požadavky ze strany zaměstnavatele, které není možné zaznamenat konkrétních atributech pracovní nabídky.
- Tlačítko „**Uložit změny**“ – kliknutím na toto tlačítko dojde k formální a logické kontrole údajů zadaných na záložce „**Základní údaje**“ a jejich následné uložení do databáze informačního systému.

Obvyklá chybová hlášení při validaci zadaných údajů

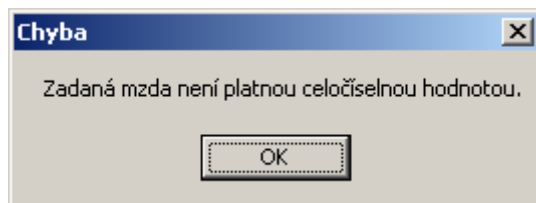
Při ukládání základních údajů o pracovních nabídkách informační systém vyhodnocuje validitu všech zadaných údajů. V následujícím přehledu jsou rozebrána nejčastější chybová hlášení poukazující na nevalidní údaje.



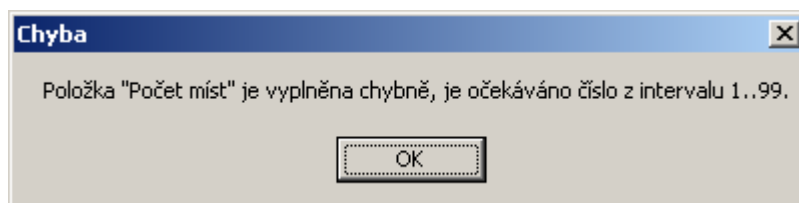
Editační pole „**Název pracovní nabídky**“ neobsahuje žádnou hodnotu, název pracovní nabídky nemůže být prázdný.



Do editačního pole „**Úvazek v hodinách**“ je třeba zadat údaj ve tvaru HH.MM-HH.MM, tedy rozsah velikosti pracovního úvazku nebo údaj ve tvaru HH.MM, tedy přesnou výši pracovního úvazku.



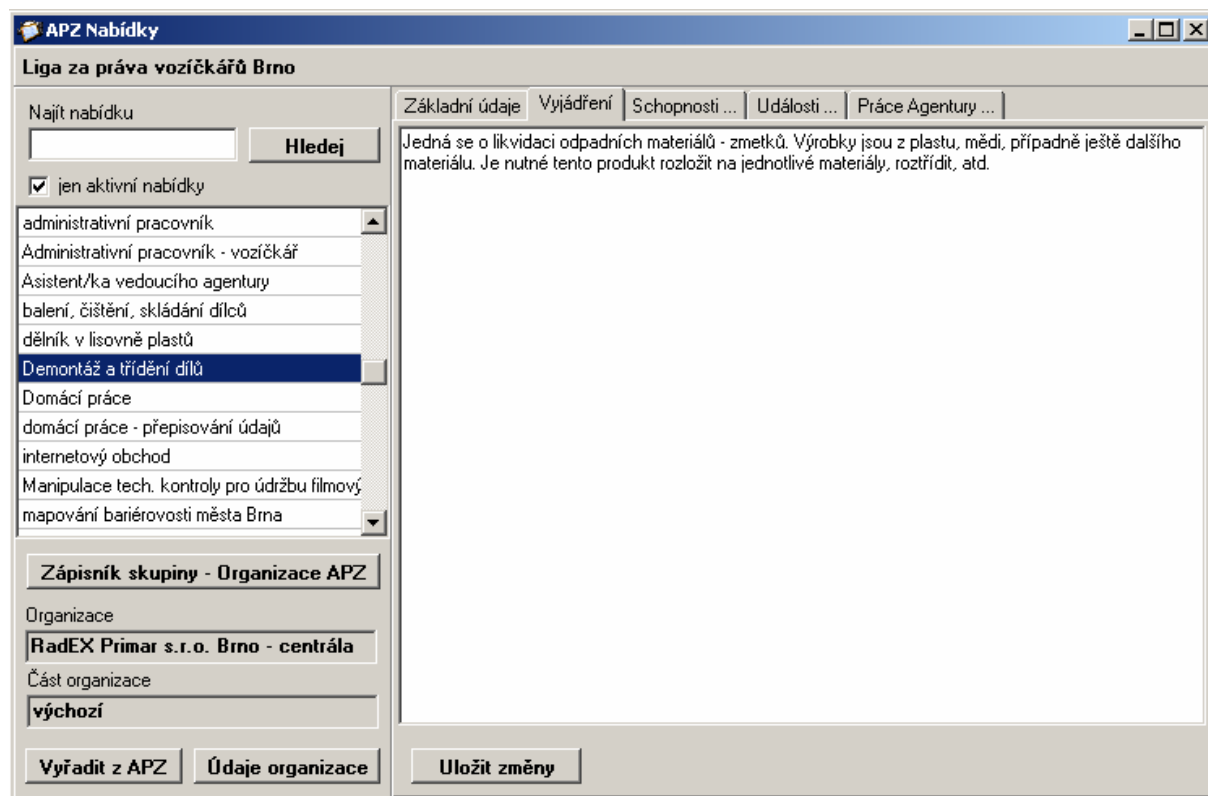
Do editačního pole „**Hrubá mzda**“ je třeba zadat představu zaměstnavatele o výši mzdy (měsíční, hodinové, apod.), zadaná hodnota musí být přirozené (kladné) číslo.



Editační pole „**Počet míst**“ musí obsahovat přirozené číslo 1 až 99, aktuálně zadaná hodnota není platná.

Záložka „Vyjádření“

Záložka slouží k zadání stručného hodnocení pracovní nabídky pracovníkem agentury podporovaného zaměstnávání. Jedná se o volný text, který není omezen délkou. Jednotlivé zápisy je vhodné doplnit datem zapsání a identifikací pracovníka agentury, který zápis provedl. Například: „4.5.2006 P.M.: text zápisu“, kde „P.M.“ jsou iniciály uživatele, který zápis provedl.



Většinu plochy záložky zabírá textové pole sloužící k zadání vyjádření o klientovi, jediným ovládacím prvkem je tlačítko „**Uložit změny**“, které provede uložení změn do databáze informačního systému.

Záložka „Schopnosti ...“ a „Události ...“

Podrobnosti viz kapitola APZ Klienti, záložka „**Schopnosti ...**“ a „**Události ...**“ je zcela identická v obou modulech. Zde slouží k nastavení požadavků na schopnosti uchazeče o zaměstnání respektive k zaznamenání událostí dané pracovní nabídky (pohled na události ze strany dané pracovní nabídky).

Záložka „Práce agentury ...“

Záložka „**Práce agentury ...**“ je odlišná od ostatních záložek v modulech informačního systému modularIS. Kliknutím na tuto záložku dojde ke spuštění modulu APZ Práce Agentury s vazbou realizovaných pracovních úkonů na danou pracovní nabídku.