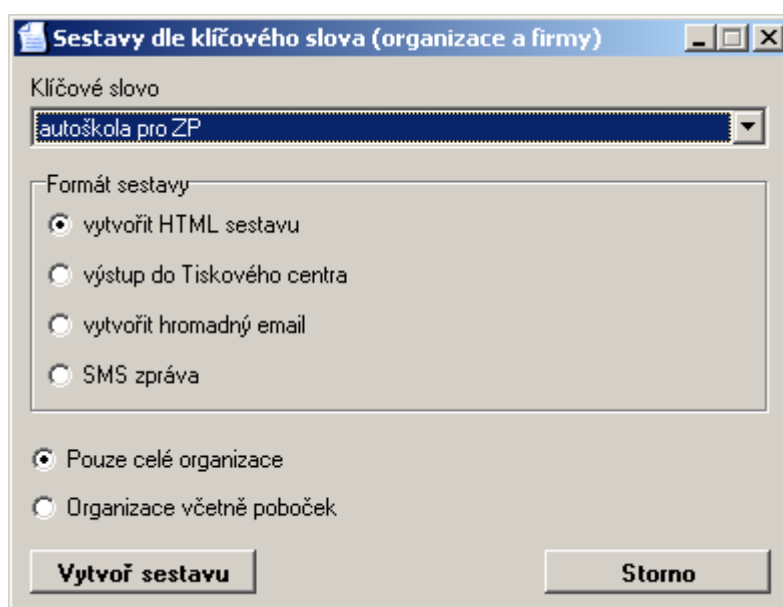


21 Sestavy dle klíčového slova

Uživatelský modul Sestavy dle klíčových slov umožňuje uživatelům využívat klíčová slova přiřazená osobám a organizacím při vytváření sestav případně obsílek založených na těchto klíčových slovech. Modul umožňuje vytvořit HTML sestavu, emailovou či SMS obsílku nebo výstup poštovních adres do Tiskového centra. Modul je k dispozici zvlášť pro osoby a zvlášť pro organizace a firmy.

Popis modulu

Uživatelské rozhraní modulu je velmi jednoduché, umožňuje zvolit požadované klíčové slovo a typ sestavy, která bude vytvořena. V případě organizací a firem je také možné zvolit hloubku prohledávání klíčových slov až do úrovně částí nebo poboček organizací.



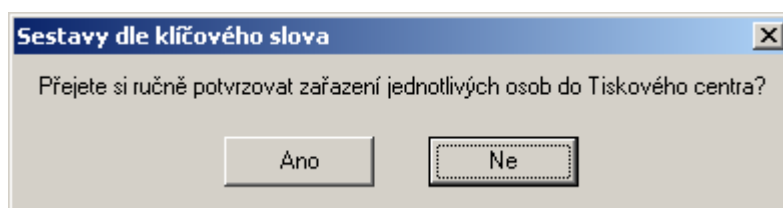
V rozbalovacím seznamu „**Klíčové slovo**“ je třeba zvolit požadované klíčové slovo, podle kterého mají být vyhledány subjekty (organizace nebo osoby). Seskupení „**Formát sestavy**“ obsahuje všechny možné sestavy, které je možné na základě klíčového slova vytvořit, možnosti jsou následující:

- Volba „**vytvořit HTML sestavu**“ – vytvoření tabulky ve formátu HTML obsahující všechny subjekty charakterizované daným klíčovým slovem spolu s kontaktními údaji (poštovní adresa, telefon, email, www stránky).
- Volba „**výstup do Tiskového centra**“ – zápis všech poštovních adres dle nastavení podrobností této funkce do modulu Tiskové centrum, následně mohou být adresy vytištěny na obálky, štítky, atd. Podrobnosti viz kapitola Tiskové centrum.
- Volba „**vytvořit hromadný email**“ – vytvoření emailové zprávy pro všechny subjekty charakterizované daným klíčovým slovem, budou použity výchozí emailové adresy těchto subjektů. Emailová zpráva bude vytvořena ve výchozím poštovním klientovi a emailové adresy těchto subjektů zkopírovány do schránky pro případné další využití.
- Volba „**SMS zpráva**“ – odeslání zadané hromadné SMS zprávy na všechna mobilní telefonní čísla subjektů charakterizovaných daným klíčovým slovem.

Volbou „**Pouze celé organizace**“ a „**Organizace včetně poboček**“ je možné ovlivnit informace zobrazené ve vygenerované HTML sestavě, tyto volby mají smysl jen pokud se jedná o sestavy dle klíčových slov pro organizace a firmy a současně je požadováno vytvoření HTML sestavy. Volba „**Organizace včetně poboček**“ znamená, že v HTML sestavě budou obsaženy všechny pobočky každé organizace charakterizované daným klíčovým slovem. Kliknutím na tlačítko „**Vytvoř sestavu**“ dojde vytvoření požadované sestavy.

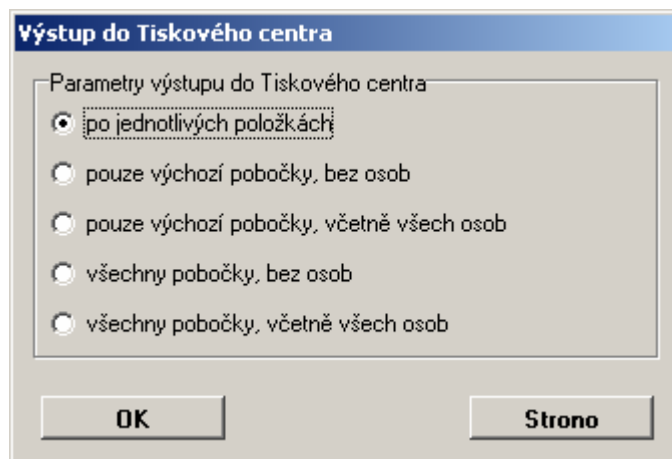
Výstup do tiskového centra

Pokud se jedná o sestavy dle klíčových slov pro osoby, je třeba zvolit způsob potvrzování jednotlivých položek, tj. adres subjektů charakterizovaných daným klíčovým slovem, odesílaných do modulu Tiskové centrum.

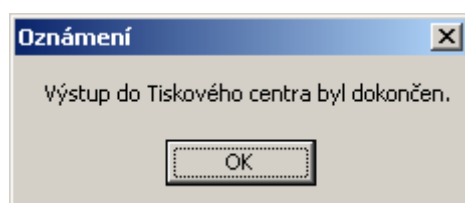


V případě ručního potvrzování jednotlivých položek je uživateli zobrazena každá položka a je možné rozhodnout, zda bude do Tiskového centra odeslána. V opačném případě jsou do Tiskového centra odeslány všechny položky.

Pokud se jedná o sestavy dle klíčových slov pro organizace a firmy, je třeba zvolit které položky a jakým způsobem budou do modulu Tiskové centrum odesílány. Způsob zpracování položek je třeba zvolit v okně „**Výstup do tiskového centra**“.

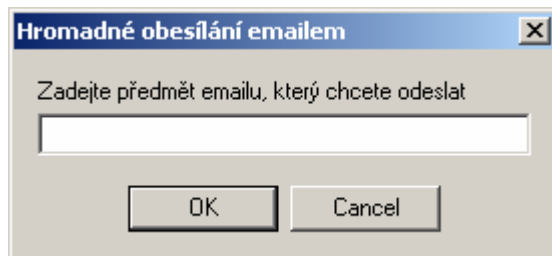


Význam jednotlivých voleb je zřejmý z jejich názvu, uživateli je k dispozici široká variabilita způsobů zpracování položek při odesílání do Tiskového centra včetně možnosti rozhodnout o každé položce, zda bude do Tiskového centra odeslána. Na dokončení výstupu položek do Tiskového centra je uživatel upozorněn.

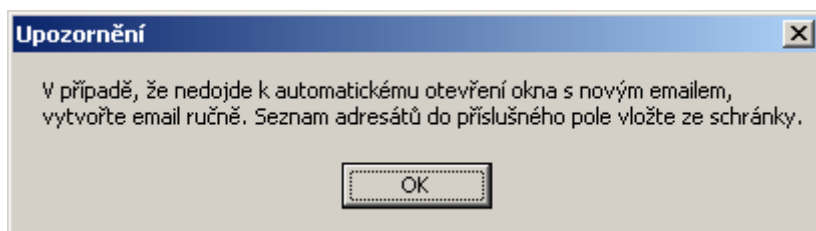


Vytvořit hromadný email

Tato funkce umožňuje vytvořit hromadnou emailovou zprávu ve výchozím poštovním klientovi, adresátem zprávy jsou všechny subjekty charakterizované daným klíčovým slovem. Před vytvořením emailové zprávy je třeba zadat předmět této zprávy.

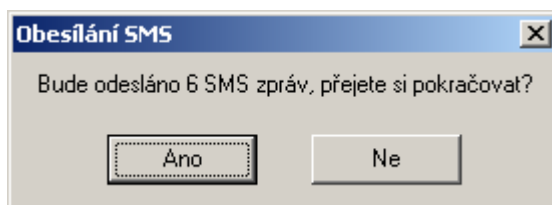


Po potvrzení předmětu emailové zprávy by mělo dojít k zobrazení okna s novou emailovou zprávou, pokud emailový klient nepodporuje korektně spolupráci s informačním systémem, je možné emailovou zprávu vytvořit ručně. Všechny emailové adresy, na které má být zpráva doručena jsou zkopírovány do schránky systému Windows a je tedy možné je jednoduše přenést od pole, které slouží pro zápis příjemců emailové zprávy v používaném emailovém klientovi.



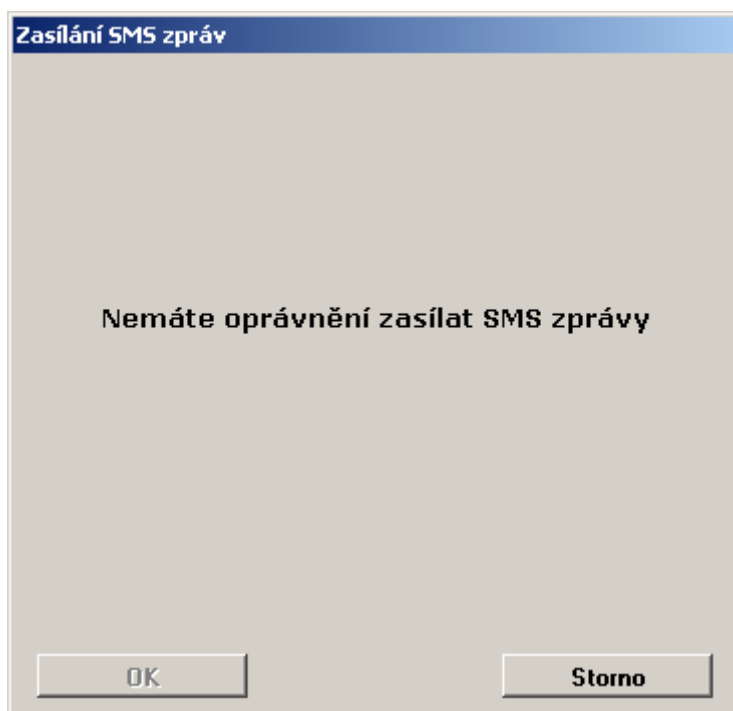
SMS zpráva

Volba „**SMS zpráva**“ umožňuje odeslat zadanou SMS zprávu současně na všechna mobilní telefonní čísla (výchozí mobilní telefonní čísla) subjektů charakterizovaných daným klíčovým slovem. Podrobnosti o odesílání SMS zpráv viz kapitola Klient systému. Před definitivním odesláním SMS zpráv je uživatel informován o jejich počtu a odesílání může ještě zabránit.



Po potvrzení okna „**Obesílání SMS**“ jsou tyto SMS zprávy ihned předány serveru informačního systému k doručení a již není možné odeslání zabránit. Zprávy jsou odeslány nejpozději 60 vteřin po potvrzení tohoto okna.

V případě, že uživatel nedisponuje potřebným oprávněním pro odesílání hromadných SMS zpráv, je o této skutečnosti informován přímo v okně „Zasílání SMS zpráv“.



Další informace

Vytvoření sestav firem a organizací netriviálním způsobem zatěžuje databázový server neboť se jedná o velké množství dat. Dokončení takové operace může ve výjimečných případech trvat i několik desítek vteřin v závislosti na aktuálním zatížení serveru. Vždy vyčkejte na dokončení požadované sestavy, během generování sestavy se můžete věnovat jiné činnosti.