

13 Příspěvky do časopisu „Vozíčkář“

Uživatelský modul Příspěvky do časopisu „Vozíčkář“ slouží k jednoduché evidenci všech příspěvateľů z řad osob a jejich příspěvků do časopisu „Vozíčkář“. Mimo příspěvky do časopisu je možné evidovat také příspěvky do ostatních tiskových materiálů organizace. Příspěvatelé zasílají své autorské texty, články a komentáře, fotografie, kresby, vtipy atd.

Popis modulu

Okno modulu je rozděleno na dvě základní části, vyhledávací panel, který se nachází vlevo a tabulku příspěvků spolu s ovládacími panely zabírající zbývající plochu okna modulu.

Ročník	Číslo	Příspěvek	Rozsah	Druh rozsahu	Honorář	Zaplatit iz
2007	1	korektura	1/8	stránka A4	ANO	
2007	1	korektura	1/8	stránka A4	ANO	
2007	1	redakční rada	1	stránka A4	ANO	
2006	6	redakční rada	1	stránka A4	ANO	
2006	4	redakční rada	1	stránka A4	ANO	
2006	3	autorský článek	1/2	stránka A4	ANO	
2006	3	redakční rada	1	stránka A4	ANO	
2006	2	autorský článek	1	stránka A4	ANO	
2006	2	redakční rada	1	stránka A4	ANO	
2006	1	autorský článek	3/4	stránka A4	ANO	
2006	1	autorský článek	1/2	stránka A4	ANO	
2006	1	autorský článek	2	stránka A4	ANO	
2006	1	redakční rada	1	stránka A4	ANO	
2005	6	autorský článek	1/2	stránka A4	ANO	

Ve vyhledávacím panelu se nachází editační pole „Najít osobu“, které slouží k zadání příjmení nebo libovolné části příjmení hledané osoby. Tlačítko „Hledej“ realizuje vlastní funkci vyhledávání. Nalezené osoby jsou zobrazeny v seznamu pod těmito ovládacími prvky. Osobu je možné vybrat kliknutím na její jméno v seznamu, tím dojde k automatickému zobrazení všech příspěvků do časopisu „Vozíčkář“, které vytvořila (zaslala) daná osoba.

V pravé části okna modulu je zobrazena tabulka jednotlivých příspěvků do časopisu „Vozíčkář“, tabulka obsahuje následující položky:

- *Ročník (Rok)* – ročník časopisu, ve kterém byl zveřejněn daný příspěvek, případně rok, kdy byl autorem dodán příspěvek do jiného materiálu než je časopis,
- *Číslo (Měsíc)* – číslo časopisu daného ročníku, ve kterém byl příspěvek zveřejněn, případně měsíc, kdy byl autorem dodán příspěvek do jiného materiálu než je časopis,
- *Příspěvek* – druh daného příspěvku (autorská text, kresba, fotografie, ...), jedná se o položky stanovené číselníkem,
- *Rozsah* – rozsah příspěvku,
- *Druh rozsahu* – jednotka rozsahu (typicky stránka A4 nebo úhoz),
- *Honorář* – výše honoráře v Kč přiznaná za daný příspěvek do časopisu,
- *Zaplatit* – informace o tom, zda má být daný příspěvek autorovi zaplacen,

- *Vyřízeno* – informace o tom, zda je již zaplacení příspěvku realizováno v modulu Docházka externistů,
- *Ostatní* – informace o tom, zda se jedná o příspěvek do časopisu Vozičkář nebo o příspěvek určený do jiného materiálu organizace.
- *Popis příspěvku* – detailní specifikace a popis zasláného příspěvku (včetně informace o otištění a podrobnostech o otištění).

Nad tabulkou příspěvků se nachází panel s ovládacími prvky určenými k definici omezení při vyhledávání příspěvků. Volby „**příspěvky do časopisu Vozičkář**“ a „**příspěvky do jiných tiskových materiálů organizace**“ určují typ příspěvků, které bude systém zobrazovat. Pro vlastní vyhledávání jsou určeny následující ovládací prvky:

- Volba a editační pole „**ročník (rok)**“ – při zaškrtnutí této volby budou zobrazeny pouze příspěvky spadající do zadaného ročníku časopisu „Vozičkář“ nebo ostatní příspěvky spadající do zadaného roku.
- Volba a editační pole „**číslo (měsíc)**“ – při zaškrtnutí této volby budou zobrazeny pouze příspěvky spadající do zadaného čísla časopisu „Vozičkář“ nebo ostatní příspěvky spadající do daného měsíce.
- Rozbalovací seznam „**Druh příspěvku**“ – omezení pouze na vybraný druh příspěvků, v případě výběru položky „*bez omezení*“ nebo ponechání tohoto rozbalovacího seznamu bez hodnoty, bude zobrazeny všechny příspěvky, omezení tedy nebude aktivní.

Pod tabulkou příspěvků se nachází ovládací prvky sloužící ke vkládání a úpravě jednotlivých příspěvků, jedná se následující ovládací prvky:

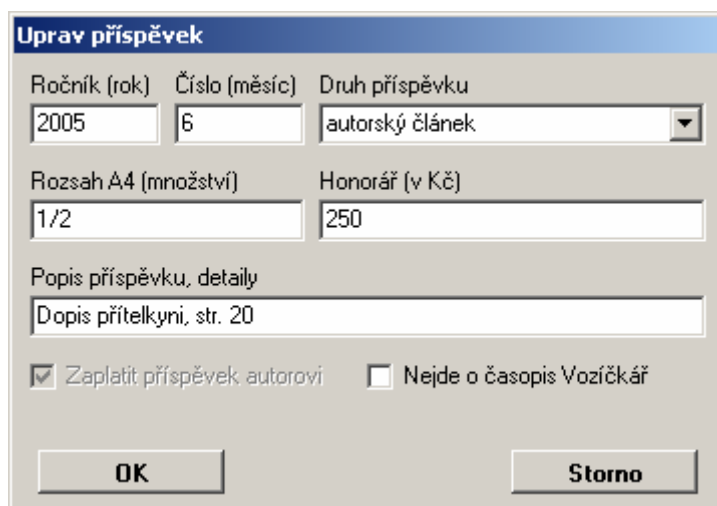
- Tlačítko „**Přidej příspěvek**“ – vložení nového příspěvku do časopisu „Vozičkář“, tento příspěvek bude navázán na osobu vybranou v seznamu osob, který se nachází v levé části modulu.

The image shows a dialog box titled "Přidej příspěvek". It has several input fields and checkboxes. The "Ročník (rok)" field contains "2007". The "Číslo (měsíc)" field is empty. The "Druh příspěvku" field is a dropdown menu. The "Rozsah" field is empty. The "Jednotka rozsahu" field is a dropdown menu. The "Honorář (v Kč)" field is empty. Below these fields is a text area labeled "Popis příspěvku, detaily". At the bottom, there are two checkboxes: "Zaplatit příspěvek autorovi" (checked) and "Nejde o časopis Vozičkář" (unchecked). At the very bottom are three buttons: "OK", "OK a přidat další", and "Storno".

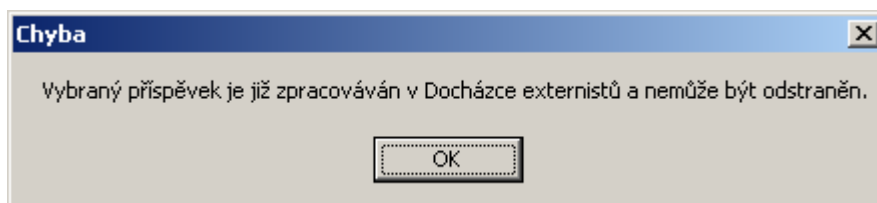
V zobrazeném okně „**Přidej příspěvek**“ je v editačním poli „**Ročník (rok)**“ automaticky zobrazován aktuální rok, tento údaj je pochopitelně možné změnit. Význam ostatních polí je zřejmý z popisu položek tabulky příspěvků (viz výše). Zaškrtnutá volba „**Nejde o časopis Vozičkář**“ indikuje, že jedná o příspěvek, který je určen pro jiné tiskové materiály organizace než je časopis Vozičkář. Kliknutím na tlačítko „**OK**“ dojde k potvrzení zadaných údajů a jejich uložení do databáze informačního systému. Funkce tlačítka „**OK a přidat další**“ je shodná s tím rozdílem,

že po vložení příspěvku do databáze je automaticky zobrazeno okno „**Přidej příspěvek**“ s možností přidat další příspěvek do časopisu „Vozíčkář“.

- Tlačítko „**Uprav příspěvek**“ – kliknutím na toto tlačítko dojde k zobrazení okna „**Uprav příspěvek**“, ve kterém je možné změnit údaje zvoleného příspěvku do časopisu „Vozíčkář“. V případě, že je daný příspěvek zpracováván v modulu Docházka externistů, tak není možné změnit výši honoráře v editační poli „**Honorář (v Kč)**“ stejně jako již není možné změnit hodnotu volby „**Zaplatit příspěvek autorovi**“.



- Tlačítko „**Odstraň příspěvek**“ – funkce realizuje výmaz vybraného příspěvku z databáze informačního systému. K výmazu dojde po potvrzení uživatelem. Příspěvek, který je již označen jako vyřízený, není možné odstranit.



- Tlačítko „**Export tabulka**“ – vytvoření HTML sestavy všech nalezených a zobrazených příspěvků do časopisu „Vozíčkář“, sestava rozlišuje ve svém názvu, zda se jedná o příspěvky do časopisu nebo o příspěvky určené do jiných tiskových materiálů organizace.

Další informace

Modul Příspěvky do časopisu „Vozíčkář“ je také možné spustit přímo z modulu Adresář osob. V tomto případě jsou zobrazovány pouze příspěvky osoby, jejíž údaje byly aktivní v modulu Adresář osob v okamžiku spuštění tohoto modulu. Levý vyhledávací panel je v tomto případě skrytý.